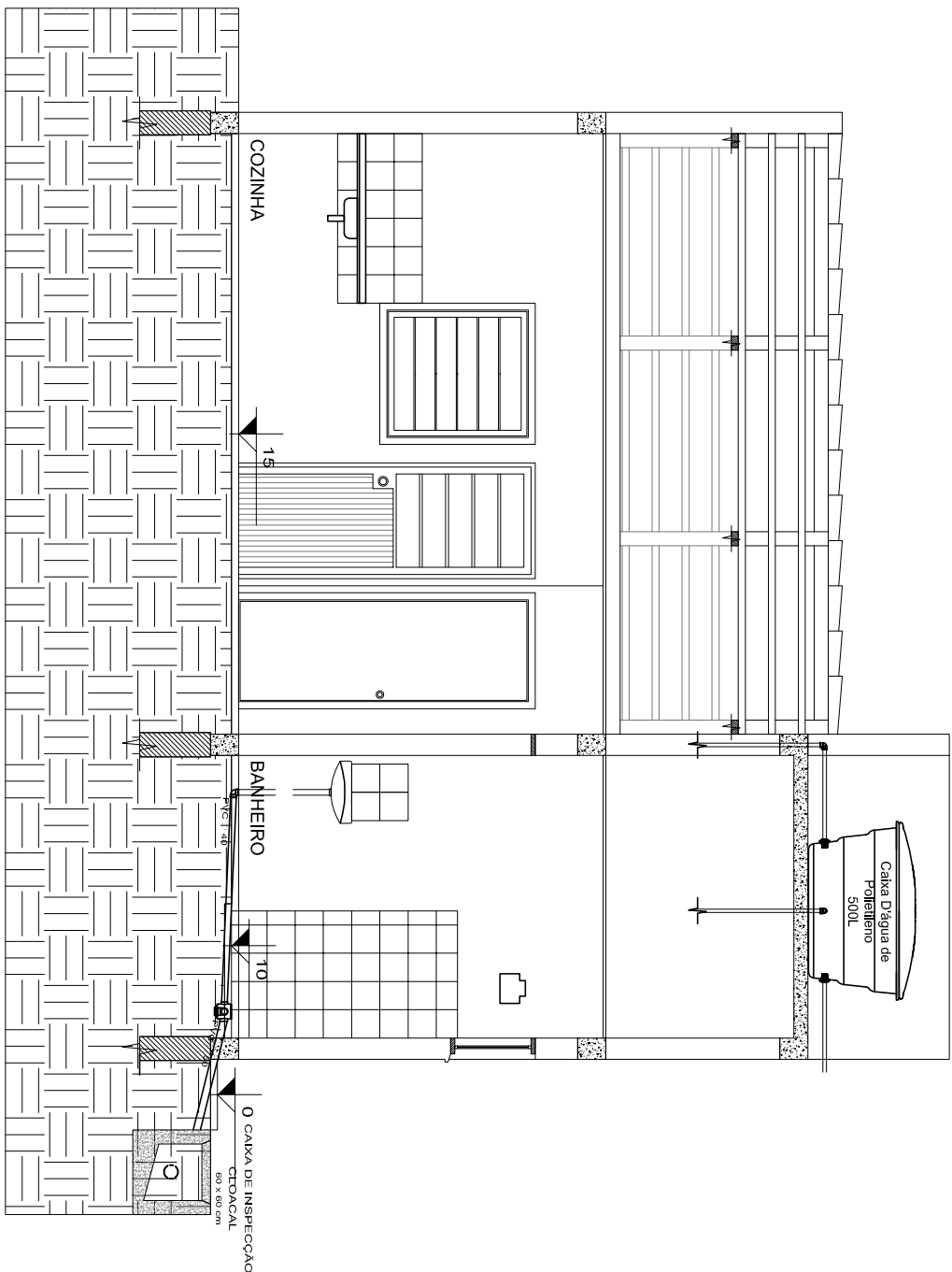
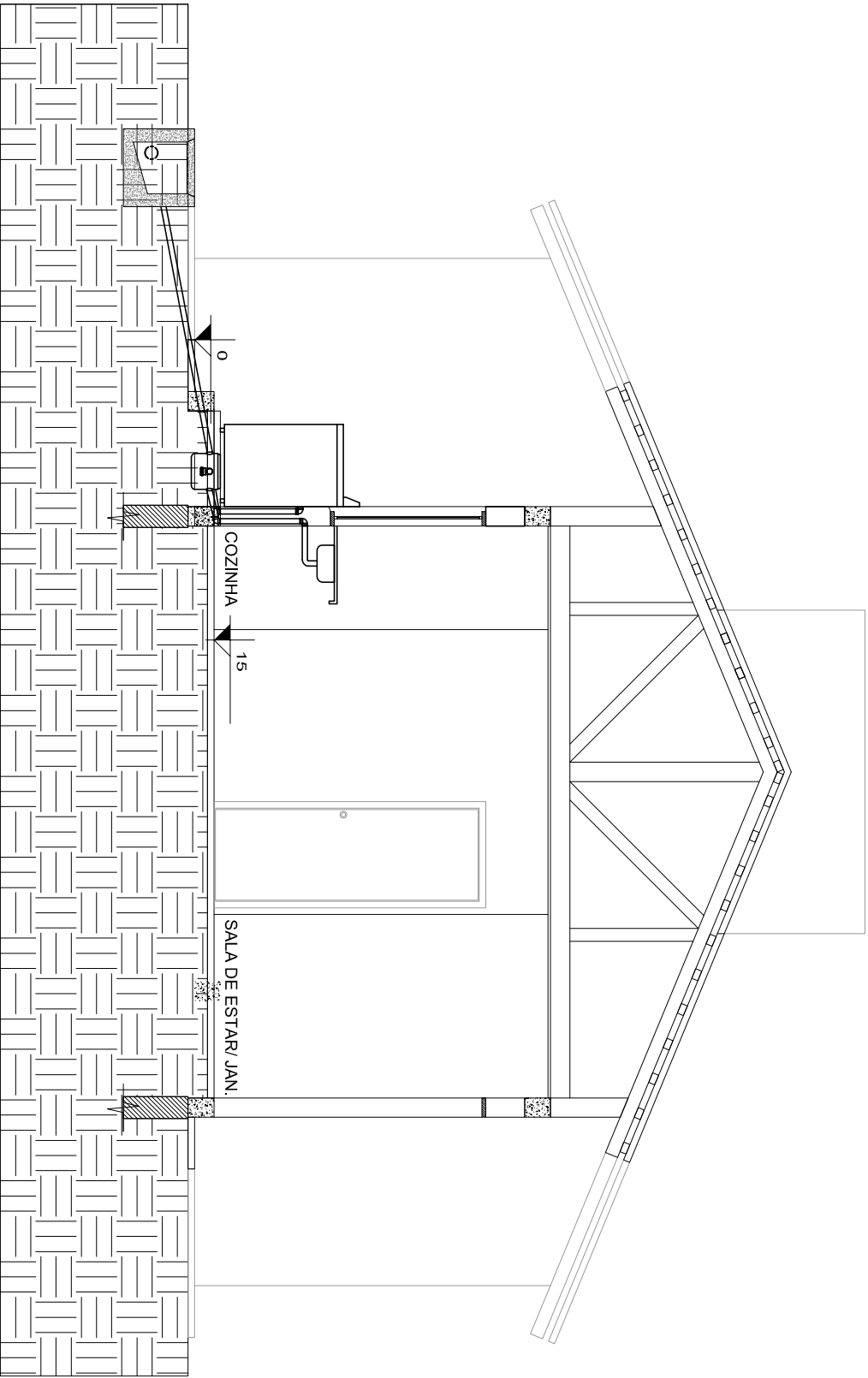


Planta de Baixa
Sanitário
Escala: 1/50



Corte S1
Escala: 1/50



Corte S2
Escala: 1/50

<div><div></div><div>PREFEITURA MUNICIPAL DE SANTA ANA DO LIVRAMENTO SEHAF - Secretaria de Habitação e Assuntos Fundiários Rua General Câmara, n.º 1668 - CEP: 97576-180 Santa Ana do Livramento - RS Telefone: (55) 3968-1096</div><div></div></div>			
PREFEITO: SECRETÁRIO DE HABITAÇÃO:		WAINER VIANA MACHADO SÉRGIO ARDEM MUNHOZ	
Dados do Projeto:		Projeto:	
Construção de HIS e Infra-estrutura Urbana Rua Clementino F. de Castro Bairro Real Santa Ana do Livramento (RS)		ÁREA DE REASSENTAMENTO HIS- PROJETO ARQUITETÔNICO P.N.E. Projeto Sanitário Cortes	
Responsável Técnico:			Prancha N.º
<div><div></div><div>Maria Celeste Frechou Martinez Arquiteta e Urbanista CREA/RS 166.837</div></div>			23
Desenho:	Escala:	Data:	
Celeste	Indicada	MAIO/ 2012	